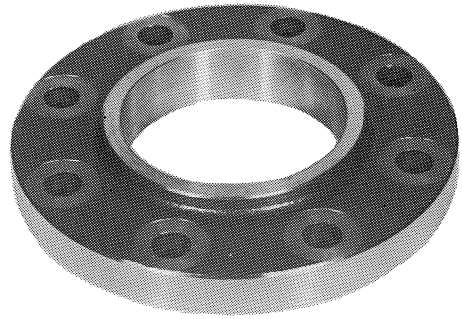
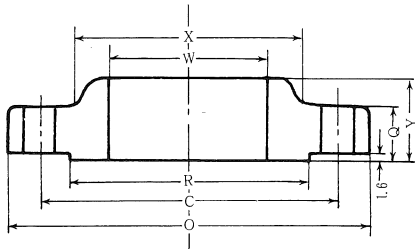


FLANGES & FLANGED FITTINGS

ASA 150# スリップオン フランジ

ASAフランジのパッキング当り面は
フラットフェース(F.F)面もあります



単位:mm

呼び	径	フランジの 外 径 O	さし込み ソケット W 溶接	フランジの各部寸法				ボルト穴			近似計算 重 量
				X	R	Y	Q	ま 心 径 C	N	孔の径	
15	1/2	89.0	22.2	30	35.0	15.9	11.2	60.5	4	15	0.4
20	3/4	98.0	27.7	38	43.0	15.9	12.7	70.0	4	15	0.6
25	1	108.0	34.5	49	51.0	17.5	14.3	79.5	4	15	0.8
32	1 1/4	117.0	43.2	59	64.0	20.6	15.9	89.0	4	15	1.0
40	1 1/2	127.0	49.1	65	73.0	22.2	17.5	98.5	4	15	1.3
50	2	152.0	61.1	78	92.0	25.4	19.1	120.5	4	19	2.1
65	2 1/2	178.0	77.1	90	105.0	28.6	22.3	139.5	4	19	3.2
80	3	190.0	90.0	108	127.0	30.2	23.9	152.5	4	19	3.9
100	4	229.0	115.4	135	157.0	33.3	23.9	190.5	8	19	5.3
125	5	254.0	141.2	164	186.0	36.5	23.9	216.0	8	22	6.2
150	6	279.0	166.6	192	216.0	39.7	25.4	241.5	8	22	7.7
200	8	343.0	218.0	246	270.0	44.4	28.6	298.5	8	22	12.5
250	10	406.0	269.5	305	324.0	49.2	30.2	362.0	12	25	17.5
300	12	483.0	321.0	365	381.0	55.6	31.8	432.0	12	25	27.4
350	14	533.0	358.1	400	413.0	57.2	35.0	476.0	12	29	34.7
400	16	597.0	409.0	457	470.0	63.5	36.6	539.5	16	29	44.4
450	18	635.0	460.0	505	533.0	68.3	39.7	578.0	16	32	51.9
500	20	698.0	511.0	559	584.0	73.0	42.9	635.0	20	32	61.7
550	22	749.3	561.0	616	641.3	79.4	46.0	692.2	20	35	
600	24	813.0	613.0	664	692.0	82.6	47.7	749.5	20	35	87.4

あらゆる フランジ
あらゆる 寸法



大幸フランジ