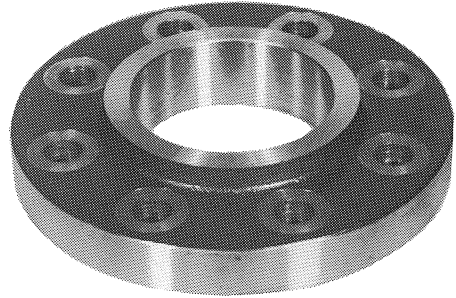
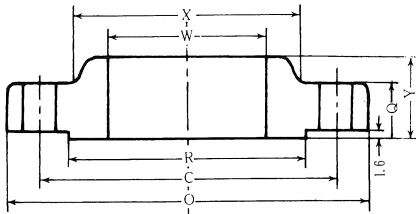


FLANGES & FLANGED FITTINGS

ASA 300# スリップオン フランジ

ASAフランジのパッキング当り面は
フラットフェース(F.F)面もあります



単位mm

呼		フランジの外 径 O	さし込み ソケット W 溶接	フランジの各部寸法				ボルト穴			近似計算 重量
A	B			X	R	Y	Q	ボルト 径 C	N	孔の径	
15	1/2	95	22.2	38	35	22.2	14.3	66.5	4	15	0.6
20	3/4	117	27.7	48	43	25.4	15.9	82.5	4	19	1.1
25	1	124	34.5	54	51	27.0	17.5	89.0	4	19	1.4
32	1 1/4	133	43.2	64	64	27.0	19.1	98.5	4	19	1.7
40	1 1/2	156	49.1	70	73	30.2	20.7	114.5	4	22	2.5
50	2	165	61.1	84	92	33.3	22.3	127.0	8	19	2.9
65	2 1/2	190	77.1	100	105	38.1	25.4	149.0	8	22	4.2
80	3	210	90.0	117	127	42.9	28.6	168.0	8	22	5.9
100	4	254	115.4	146	157	47.6	31.8	200.0	8	22	9.7
125	5	279	141.2	178	186	50.8	35.0	235.0	8	22	12.3
150	6	318	166.6	206	216	52.4	36.6	270.0	12	22	15.9
200	8	381	218.0	260	270	61.9	41.3	330.0	12	25	24.7
250	10	444	269.5	321	324	66.7	47.7	387.5	16	29	35.7
300	12	521	321.0	375	381	73.0	50.8	451.0	16	32	51.6
350	14	584	358.1	425	413	76.2	54.0	514.5	20	32	69.8
400	16	648	409.0	483	470	82.6	57.2	571.5	20	35	87.6
450	18	711	460.0	533	533	88.9	60.4	628.5	24	35	108.3
500	20	775	511.0	587	584	95.2	63.5	686.0	24	35	134.5
550	22										
600	24	914	613.0	702	692	106.4	69.9	813.0	24	41	203.0

あらゆる フランジ
あらゆる 寸法



大幸フランジ